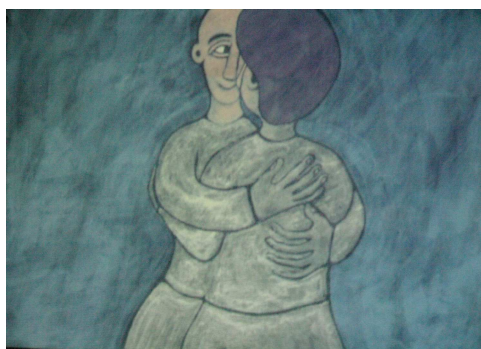




Enzo Rullo
"Cancellazione" – 2008 - Video



Walter Carnì
"Mafioso chi legge" – 2008 – Ferro e cartapesta



Angelo Riccobene
Video



Nino Racco – Cantastorie
Parole in immagine



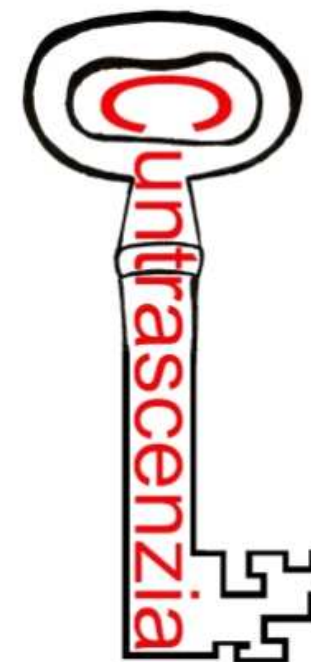
Angelo Maggio
"Cemento sacro" – Foto cm 70 X 100



Mariateresa Oliva
MUTO! – 2008 – Blocchi di cemento, gesso, vetro.



Cooperativa Sociale



**Artisti Uniti
per la
Locride**

Via Vallone, 54 – 89041 Caulonia (RC)
mail: cuntrascenzia@consorziosociale.coop
mob. 333 90 83 160

La Cooperativa Sociale **Cuntrascenzia** è formata da un gruppo di artisti della Locride.

I soci che l'hanno costituita nel 2007, sono attivi sul territorio, con la loro espressione artistica, da molto più tempo.

Il nome "Cuntrascenzia" proviene da una parola popolare di Caulonia, paese d'origine di tutti i soci fondatori, e sta a significare il desiderio di provare a fare una determinata cosa percorrendo un'altra strada, non perché la principale non vada bene, bensì solo per il "desiderio".

Questo desiderio, che poi altro non è che uno degli obiettivi della cooperativa, è quello di sviluppare argomenti sensibili attraverso l'arte, mezzo tramite il quale è più facile far comprendere temi importanti.

Cuntrascenzia è una cooperativa sociale di tipo "B" che promuove l'inserimento nel mondo del lavoro di persone svantaggiate, valorizzando la persona tramite l'arte.

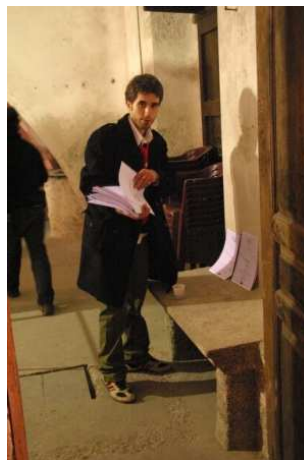
E' socia del Consorzio Sociale GOEL, fondamentale e imprescindibile punto di riferimento della cooperazione sociale nella Locride.

Artisti uniti per la Locride

L'arte attira, incuriosisce, coinvolge giovani e meno giovani, rappresenta l'esperienza più esclusiva, elevata dell'uomo, unisce ciò che nella vita quotidiana rimane diviso, incomunicabile, abbatte le barriere sociali e culturali più solide.

La mostra "Artisti uniti per la Locride" è stata ideata e presentata a Palazzo Nieddu del Rio a Locri in occasione della manifestazione del 1 Marzo 2008 "dal Sogno...una grande Alleanza".

Il gruppo di artisti della Locride e della Calabria, interviene tramite l'arte a far veicolare l'importante messaggio di continuare a costruire democrazia e bene comune nella Locride e nella Calabria. Denunciando, mediante le opere realizzate ad hoc, i mali che partendo dalla Calabria affliggono tutta la Nazione.



Benny Nonasky – Poeta
Lagrima di Ginestra



Antonio Panetta
"Origini" – 2008 - Olio su tela cm 118X80



Emilio Fameli
"Vita" – 2008 - Olio su tavola cm 166X121



Enzo Niutta
"La Verità..." - 2008 – Stampe riciclate